

Congratulations on your selection of the Press Master Juicer or Press Master Juicer Accessory.

The Press Master Juicer/Press Master Juicer Accessory is the ultimate juicer for oranges, lemons, limes, tangerines, pomegranate, grapefruit and even sliced fruits such as pineapple and watermelon.

With this amazing product, you can press fresh fruit to enjoy fresh juice in no time and with little effort! The Press Master Juicer/Press Master Juicer Accessory can be used in two ways:

- Press Master Juicer Accessory on its own to press directly into tumblers, pitchers, or bowls.
- The Press Master Juicer Accessory of the Press Master Juicer on a countertop for more ease in pressing your fruits.

Features & Benefits:

- Simple, intuitive assembly. It can't be assembled incorrectly.
- Easy to use: once assembled, simply lift the upper handle, place the fruit in the chamber and push down for quick and easy results!
- Minimal effort needed to press fruits and easy to clean.
- Compact storage solution: the product can be stored as assembled.
- Healthy nutritional solution for you and your family; you control the ingredients which means no preservatives, extra sugar or additives.
- No energy costs associated with this product.
- Add fresh pressed juice to your smoothies, cocktails, salads, desserts, fish, chicken, vegetables, etc.

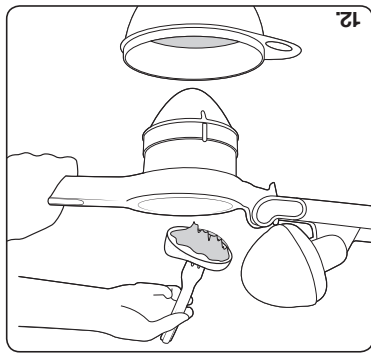
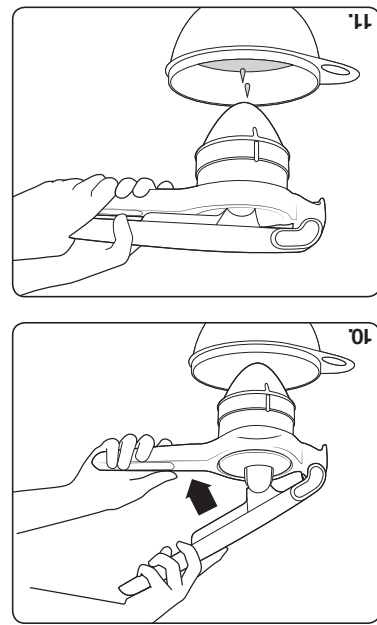
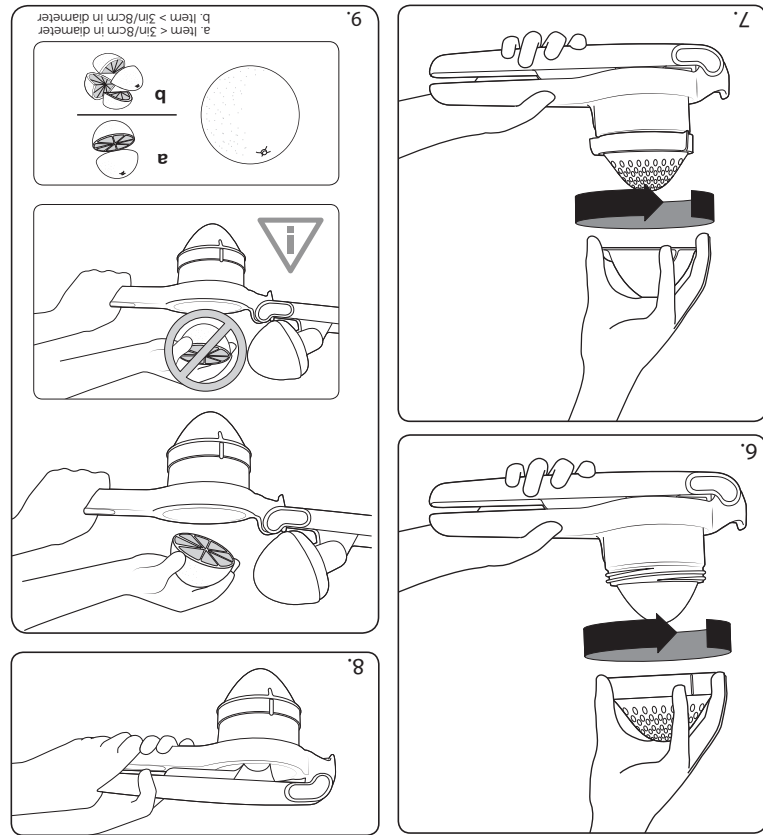
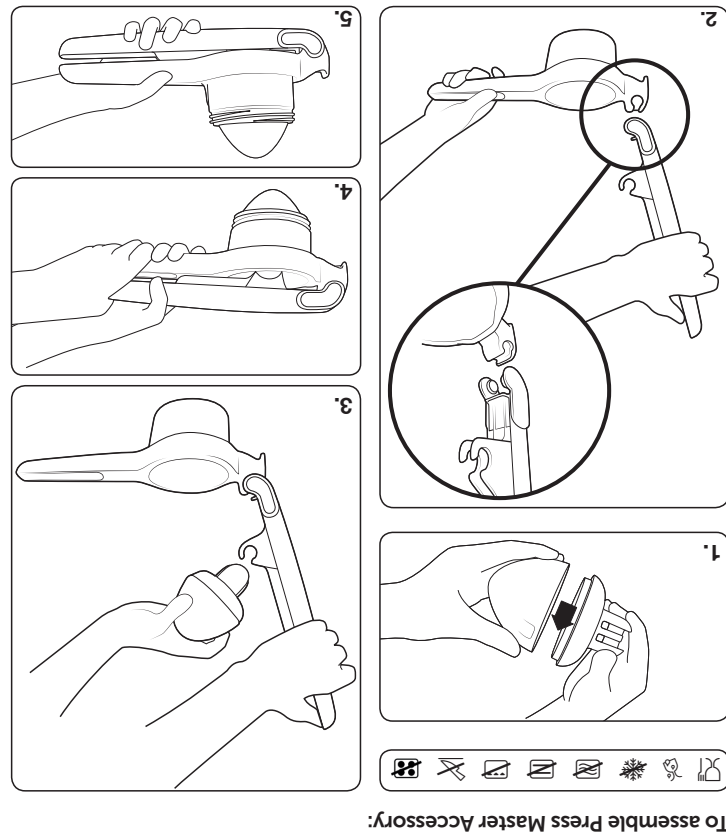
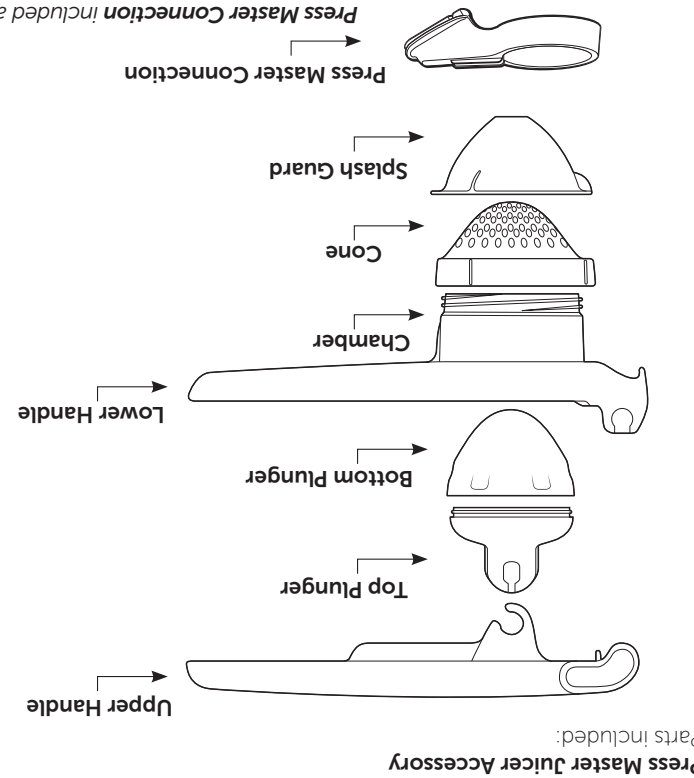
Use & Care:

- The Press Master Juicer Accessory is dishwasher safe. The Base is NOT dishwasher safe.
- Wash and dry the Base by hand by soaking it in soapy water and rinsing it under clear, running water. Gently pull down the silicone tab of the suction foot to release water.
- To clean the Press Master Juicer Accessory, disassemble the product completely.
- Clean and dry the Press Master Juicer or Press Master Juicer Accessory thoroughly before closing and storing it.
- Do NOT use the Press Master Juicer or Press Master Juicer Accessory to crack nuts or similar ingredients.
- Use a Silicone Spatula or a brush to remove the leftovers inside the Chamber after each press (fig. 12).
- Thoroughly clean the Chamber, the Bottom Plunger and the Cone immediately after pressing citrus fruits, which may leave a film or deposit. This film or deposit comes from the peel of citrus fruits. You can help prevent the film or deposit from sticking by washing these parts immediately by hand with a soft sponge or in a dishwasher. You can also remove the film or deposit by cleaning these parts with olive oil, and then washing them in hot, soapy water using a sponge or your Microfiber Towel.

Warranty:

- The Tupperware limited lifetime warranty applies.
- Staining is not covered by the Tupperware limited lifetime warranty.

Press Master Juicer Accessory is included as part of the Press Master Juicer Accessory in case you want to connect to your existing Base or a Base purchased at a later date.



Tupperware

Press Master Juicer & Accessory Exprimidor Maestro y Accesorio Maître presse-agrume & Accessoire



Tupperware

©2015 Tupperware. All rights reserved.
 Printed in U.S.
 Todos los derechos reservados. Impreso en Estados Unidos.
 Tous droits réservés. Imprimé aux É.-U.
 Tupperware U.S., Inc., Orlando, Florida 32837
 Tupperware Canada, Toronto, Ontario M1B 2K6
 99-8869 2015-0104-037

For more information or to schedule a party, contact your Consultant, visit us online at www.tupperware.com (U.S.) and www.tupperware.ca (Canada) or call 800-TUPPERWARE (800-887-7379).

Para más información o fechar una fiesta, comunícate con tu Consultora, visita www.tupperware.com en español o llama al 800-TUPPERWARE (800-887-7379).

Pour plus d'information ou pour prendre rendez-vous pour une présentation, communiquez avec votre Conseiller/ère; rendez-nous visite en ligne à www.tupperware.com (É.-U.) et www.tupperware.ca (Canada) ou appelez le 1-800-TUPPERWARE (800-887-7379) pour l'anglais ou le 1-866-214-5824 pour le français.

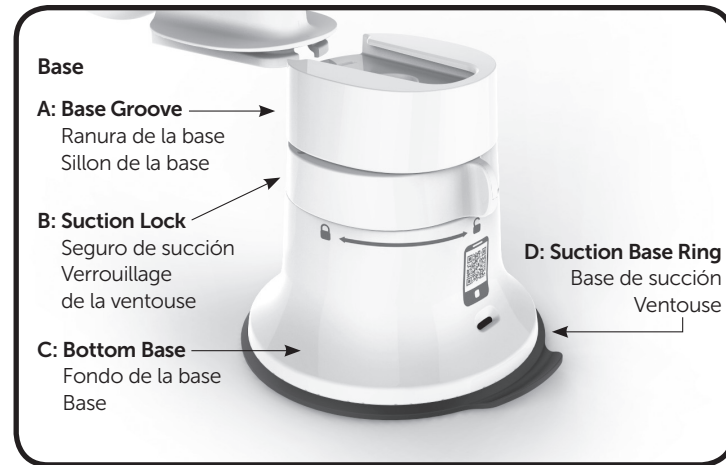


Assembly: Press Master Juicer Ensamblaje: Exprimidor Maestro Assemblage : Maître presse-agrume



Press Master Juicer (Press Master Juicer Accessory with Base) Exprimidor Maestro (Accesorio Exprimidor Maestro con Base) Maître presse-agrume (Accessoire Maître presse-agrume avec base)

To Assemble Base / Ensamblaje de la Base / Pour assembler la base



1. Ensure the Suction Lock (B) is on the unlock position.
 1. Asegúrate de que la base de succión esté en la posición "abierto".
 1. S'assurer que la ventouse est en position déverrouillée.
2. Place the Suction Base (C) on a clean and stable countertop. Ensure your Suction Base Ring (D) is also clean.
 2. Coloca la base de succión (C) sobre una superficie limpia y estable. Asegúrate de la base de succión (D) también esté limpia.
 2. Poser la base à ventouse (C) sur un comptoir propre et stable. S'assurer que la ventouse (D) soit également propre.

Felicitaciones por elegir el Exprimidor Maestro/ Accesorio Exprimidor Maestro.

El Exprimidor Maestro/ Accesorio Exprimidor Maestro es el producto definitivo para exprimir naranjas, limones, limas, mandarinas, granadas, toronjas e incluso fruta rebanada como piña o sandía.

¡Con este increíble nuevo producto podrás exprimir fruta para disfrutar de jugos frescos en poco tiempo y con poco esfuerzo! El Exprimidor Maestro/ Accesorio Exprimidor Maestro puede ser utilizado de dos maneras:

- Accesorio Exprimidor Maestro, para exprimir directamente en vasos, jarras y tazones.
- El Exprimidor Maestro está conformado por el Accesorio Exprimidor Maestro y la Base, que te permite exprimir tus frutas más fácilmente en una mesa o mostrador.

Características y beneficios:

- Ensamblaje simple e intuitivo. No puede ser ensamblado incorrectamente.
- Fácil de usar: una vez ensamblado, simplemente levanta el asa superior, coloca la fruta en la cámara y presiona. ¡Resultados fáciles y rápidos!
- Requiere de un esfuerzo mínimo para exprimir frutas y limpiarlo.
- Se guarda de manera compacta; puede guardarse ensamblado.
- Es una solución nutricional para ti y tu familia; tú controlas los ingredientes, es decir que no habrá conservantes, azúcar extra o aditivos.
- No hay ningún costo energético asociado a este producto.
- Agrega jugos frescos a tus batidos, cocteles, ensaladas, postres, pescado, pollo, vegetales, etc.

Uso y cuidados:

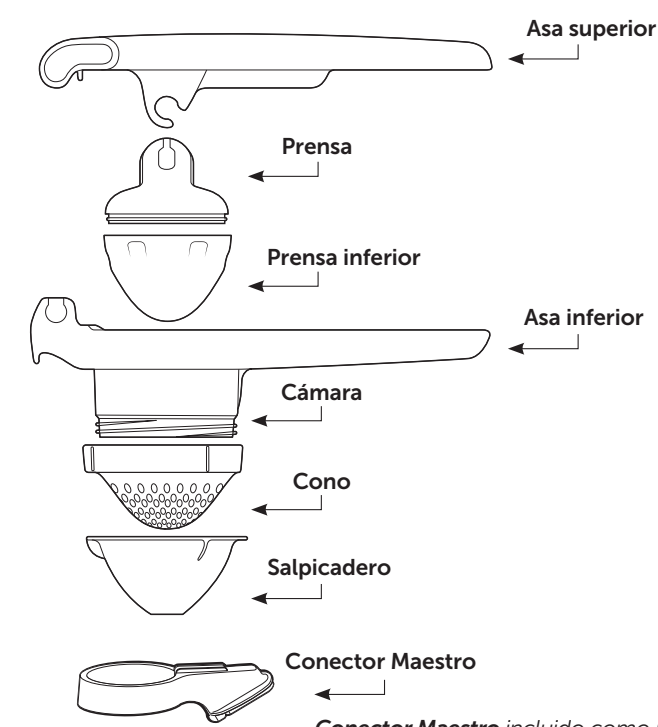
- El Accesorio Exprimidor Maestro puede lavarse en el lavaplatos automático. NO ES recomendable lavar la Base en el lavaplatos automático.
- La Base se lava empapándola con agua jabonosa y enjuagándola bajo el grifo. Presiona suavemente en la pestaña de silicona del pie de succión para liberar el agua.
- Para limpiar el Accesorio Exprimidor Maestro, desarma el producto completamente.
- Limpia y seca el Exprimidor Maestro o Accesorio Exprimidor Maestro cuidadosamente antes de cerrarlos y guardarlos.
- NO utilices el Exprimidor Maestro o Accesorio Exprimidor Maestro para romper nueces o ingredientes similares.
- Utiliza una Espátula de Silicona o brocha para remover lo que sobre dentro de la Cámara después de cada uso (fig. 12).
- Limpia con cuidado la Cámara, Compresor Inferior y Cono inmediatamente después de exprimir frutas cítricas, las cuales podrían dejar una película o depósito. Estos provienen de la cáscara de las frutas cítricas. Puedes prevenir que la película o depósito se pegue lavando inmediatamente estas partes. Puedes lavarlas a mano o en el lavaplatos automático. También puedes eliminar la película o depósito limpiando estas partes con aceite de oliva, y después lavándolas con agua jabonosa caliente, usando una esponja o paño de microfibra.

Garantía:

- Aplica la Garantía Limitada de por Vida de Tupperware.
- El manchado no está cubierto por la Garantía Limitada de por Vida y no afecta el funcionamiento del producto.

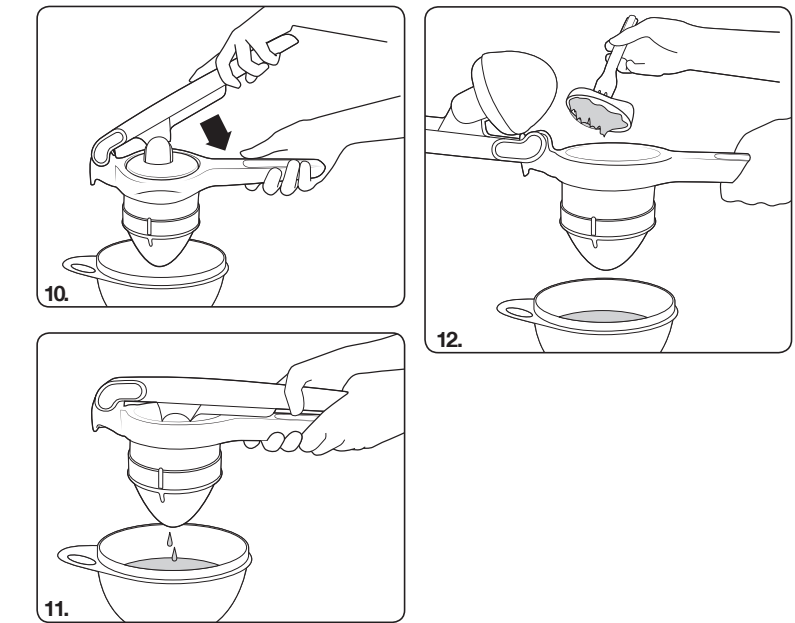
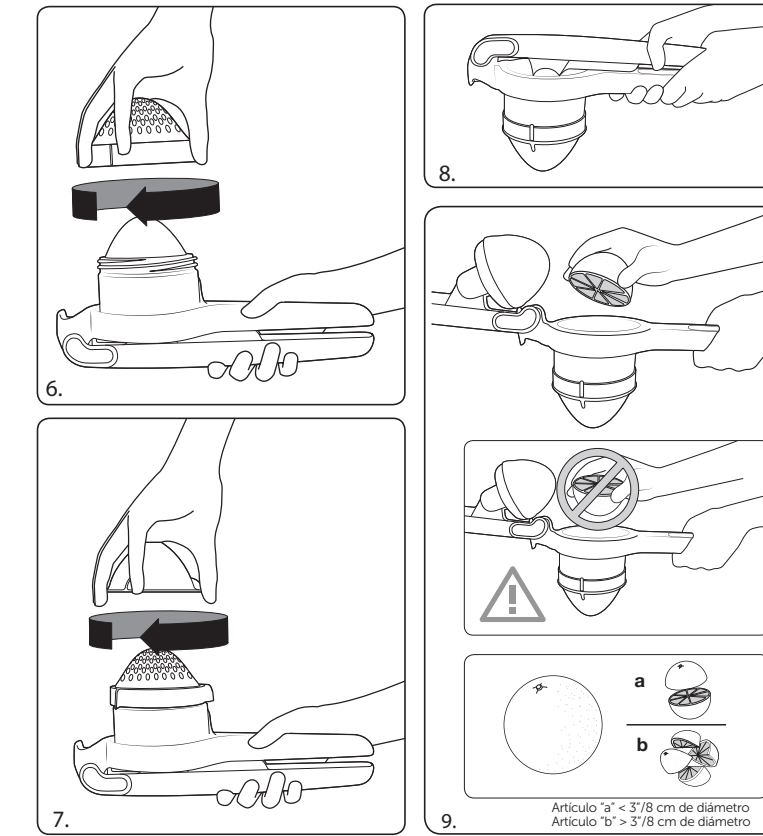
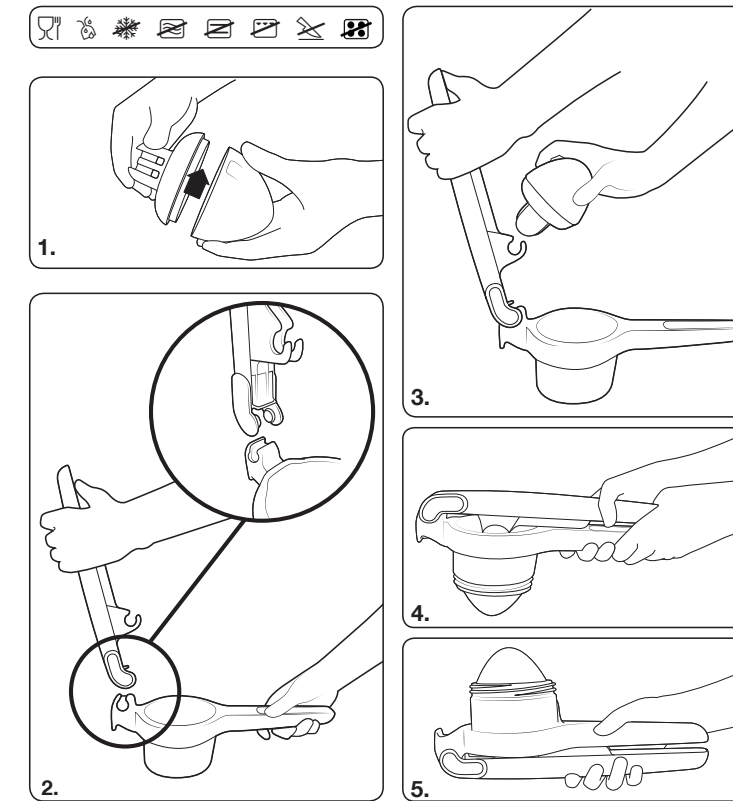
Accesorio Exprimidor Maestro

Partes incluidas:



Conector Maestro incluido como parte del Accesorio Exprimidor en caso de que quieras conectarlo a tu Base, o a una Base que compres después.

Ensamblaje del Accesorio Exprimidor Maestro:



Félicitations pour avoir choisi le Maître presse-agrume ou l'Accessoire Maître presse-agrume.

Le Maître presse-agrume/ Accessoire Maître presse-agrume est le presse-agrume par excellence pour les oranges, citrons, limes, mandarines, grenades, pamplemousses et même les fruits en tranches comme l'ananas et la pastèque.

Avec ce fabuleux nouveau produit, vous pouvez presser des fruits pour déguster du jus frais en un rien de temps et sans trop d'effort! Le Maître presse-agrume/ Accessoire Maître presse-agrume peut s'utiliser de deux façons :

- Accessoire Maître presse-agrume pour presser directement dans les gobelets, les pichets ou les bols.
- Le Maître presse-agrume se compose de l'Accessoire Maître presse-agrume et d'une base qui permet une adhérence sécuritaire avec le comptoir pour presser avec plus d'aisance.

Caractéristiques et avantages :

- Assemblage simple et intuitif. Impossible de l'assembler de façon incorrecte.
- Facile d'emploi : une fois assemblé, soulevez simplement la poignée supérieure, mettez les fruits dans la chambre et appuyez vers le bas pour obtenir des résultats rapides et faciles!
- Minimum d'effort nécessaire pour presser les fruits et facile à nettoyer.
- Solution de rangement compact; le produit peut être rangé assemblé.
- Solution nutritionnelle saine pour vous et votre famille; vous contrôlez les ingrédients, ce qui signifie pas d'agents de conservation, de sucres ni d'additifs supplémentaires.
- Aucun coût d'énergie associé à ce produit.
- Ajoutez du jus frais à vos smoothies, cocktails, salades, desserts, poisson, poulet, légumes, etc..

Utilisation et entretien :

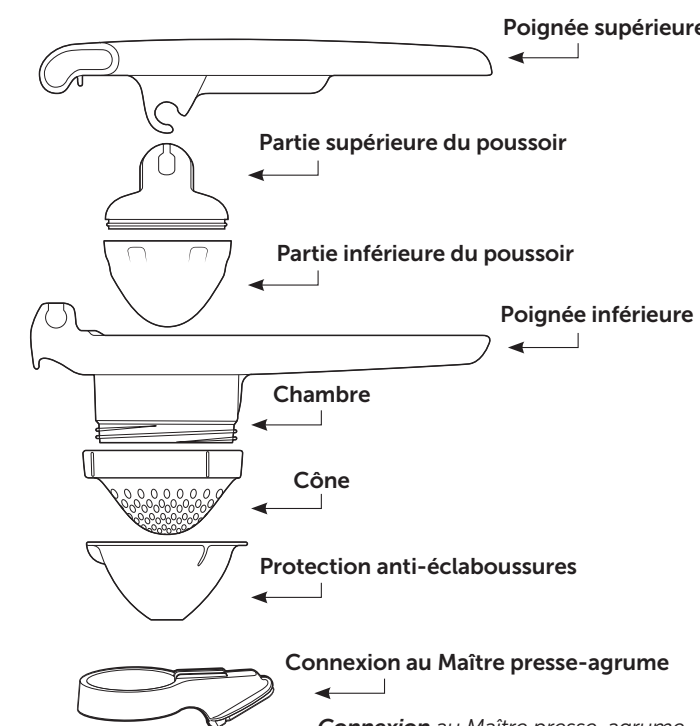
- L'Accessoire Maître presse-agrume va au lave-vaisselle. La base NE VA PAS au lave-vaisselle.
- Laver et sécher la base à la main en la faisant tremper dans de l'eau savonneuse et en la rinçant à l'eau claire du robinet. Tirez doucement vers le bas la languette en silicone du pied à ventouse pour libérer l'eau.
- Pour nettoyer l'Accessoire Maître presse-agrume, démonter complètement le produit.
- Nettoyer et sécher complètement le Maître presse-agrume ou l'Accessoire Maître presse-agrume avant de le fermer et de le ranger.
- NE PAS utiliser le Maître presse-agrume ou l'Accessoire Maître presse-agrume pour casser des noix ou des ingrédients similaires.
- Utiliser une Spatule en silicone ou une brosse pour enlever les restes à l'intérieur de la chambre après chaque emploi (fig. 12).
- Nettoyez complètement la chambre, la partie inférieure du poussoir et le cône immédiatement après avoir pressé des agrumes qui peuvent laisser une film ou un dépôt. Ce film ou dépôt vient de la pelure des agrumes. Vous aiderez à empêcher le dépôt de coller en lavant immédiatement ces pièces à la main ou au lave-vaisselle. Vous pouvez aussi éliminer le film ou dépôt en nettoyant ces pièces avec de l'huile d'olive, et en les lavant à l'eau chaude savonneuse avec une éponge ou votre linge à vaisselle en microfibra.

Garantie :

- Couvert par la garantie à vie limitée de Tupperware.
- Les taches ne sont pas couvertes par la garantie à vie limitée de Tupperware mais elles n'affectent pas la performance du produit.

Accessoire Maître presse-agrume

Pièces comprises :



Connexion au Maître presse-agrume incluse dans l'Accessoire Maître presse-agrume au cas où vous voulez le connecter à votre base existante ou une base achetée plus tard.

Pour assembler l'Accessoire Maître presse-agrume :

